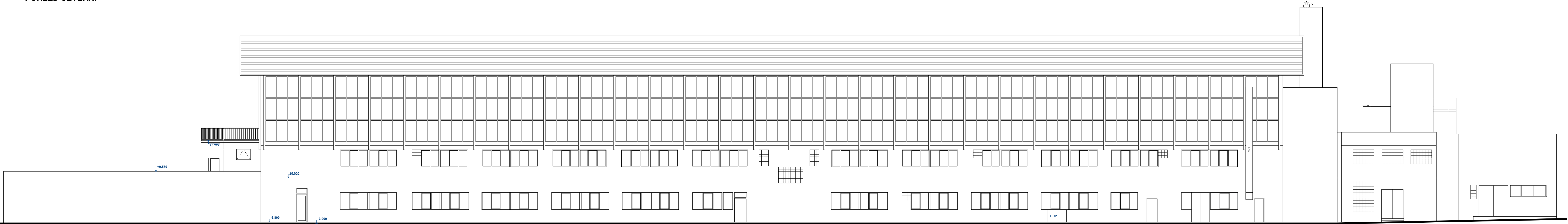
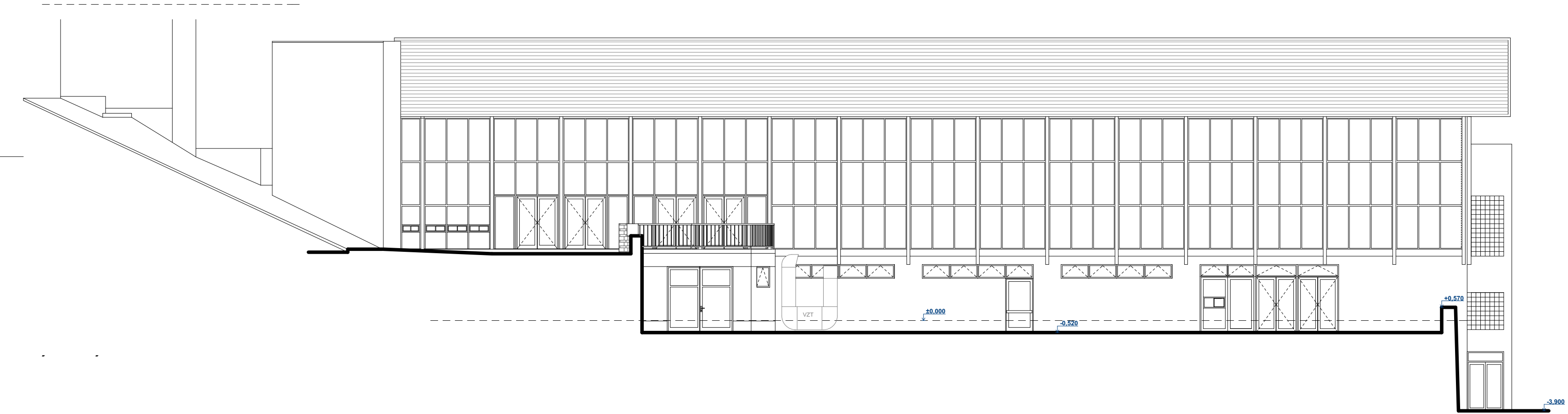


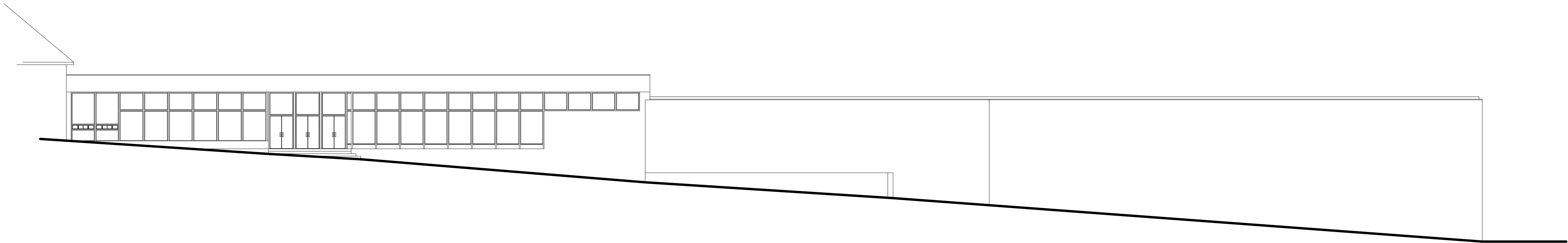
POHLED SEVERNÍ



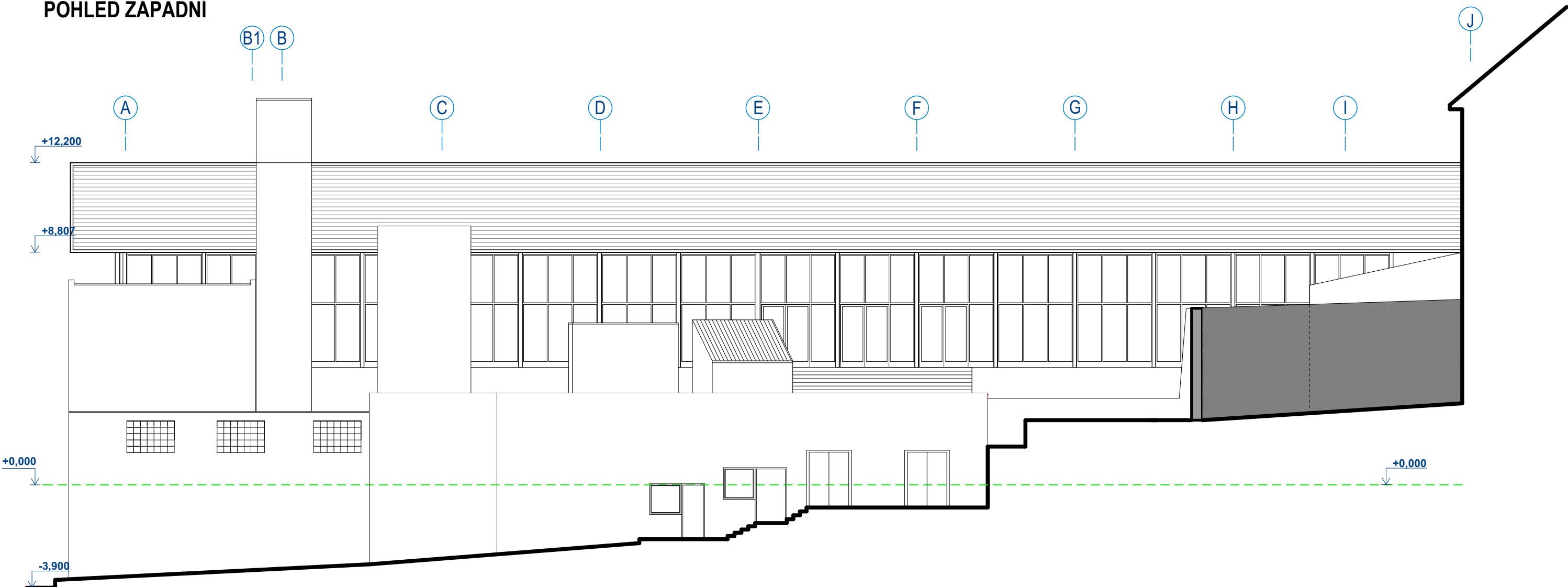
POHLED VÝCHODNÍ



POHLED JIŽNÍ



POHLED ZÁPADNÍ



LEGENDA:

- DOMÉŘENÉ ČÁSTI OBJEKTU
- STÁVAJÍCÍ KONSTRUKCE - ČÁSTI PŘEVZATÉ Z PODKLADŮ INVESTORA

POZNÁMKA:

DOKUMENTACE PRO ÚZEMNÍ ŘÍZENÍ JE ZPRACOVÁNA DO PODKLADU " PASPORT - DÍLČÍ DOMÉŘENÍ ZIMNÍ STADION TŘEBÍČ, UL. KATEŘINY Z VALDŠTEJNA "

PRO DALŠÍ STUPNĚ PROJEKTOVÉ DOKUMENTACE NUTNO PROVÉST DOMÉŘENÍ OBJEKTU, VČETNĚ VÝŠKOVÝCH ÚROVNÍ.

V DOKUMENTACI NEJSOU SPECIFIKOVÁNY NÁSLEDNÉ VRSTVY PODLAH, OBKLADY STĚN, PODHLEDY.

SROVNÁVACÍ ROVINA ±0,000 = 407,570 m.n.m.

ZODPOVĚDNÝ PROJ.:		HL. INŽENÝR PROJ.:	VYPRACOVAL:	KONTROLOVAL:	 <div>Plán projekt Kapucin, s.r.o. Blahoslavova 97/10 674 01 Třebíč www.kapucin.cz/planprojekt</div>
ING. JAN LUKÁŠEK		ING. PAVEL HRŮZA	JÍŘÍ NOVOTNÝ	ING. JAN LUKÁŠEK	
<i>Jan Lukášek</i>		<i>Pavel Hruza</i>	<i>Jiří Novotný</i>	<i>Jan Lukášek</i>	
INVESTOR:		MĚSTO TŘEBÍČ, KARLOVO NÁM. 104/55, 674 01 TŘEBÍČ			
MÍSTO STAVBY:		TŘEBÍČ, k.ú. TŘEBÍČ (769738), parc. č. st. 2695; st.7305; st.2692; 150/1 ,			MĚŘITKO:
NÁZEV AKCE:		<div>REVITALIZACE ZIMNÍHO STADIONU V TŘEBÍČI UL. KATEŘINY Z VALDŠTEJNA</div>			1 : 150
STUPEŇ P.D.:					DATUM:
					12/2016
					FORMÁT:
ČÍSLO VÝKRESU:		D.06			10xA4
					Č. ZAKÁZKY:
ČÁST PROJEKTU:		D. VÝKRESOVÁ DOKUMENTACE			R1-11/14
OBSAH VÝKRESU:		POHLEDY - STÁVAJÍCÍ STAV			Č. PARÉ: